

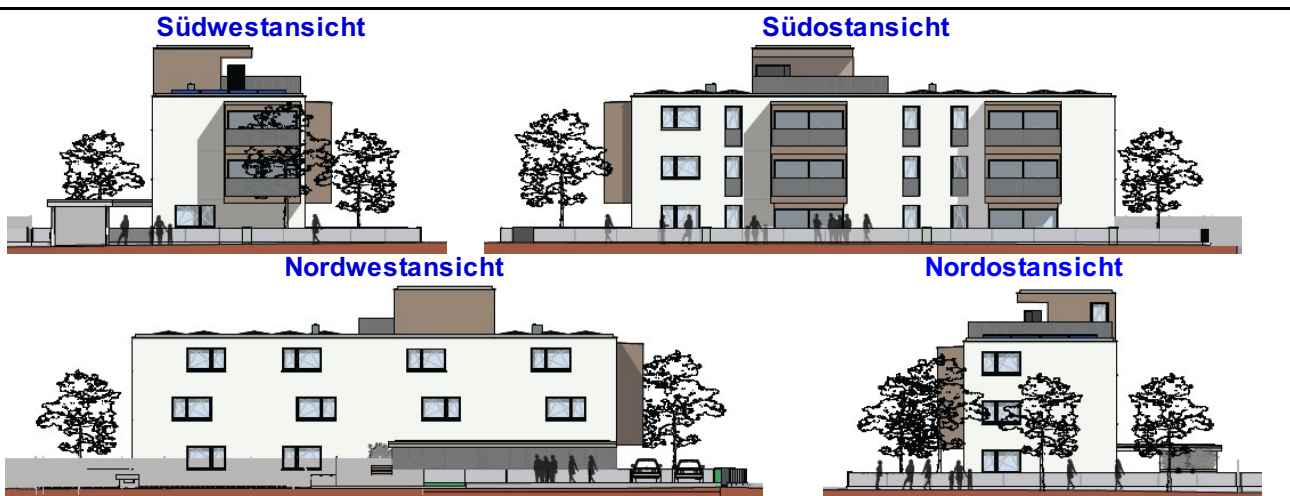
Riedler Wohnbau GmbH

Unterrainweg 25 / 5, 6706 Bürs

Mobil: +43 664 18 26 129

Tel. / Fax: +43 5552 / 677 37

Verkauf: +43 664 82 83 723

E-Mail: Office@RiedlerWohnbau.athttp:// www.RiedlerWohnbau.at**Finanzierungsbeispiel:**

Kauf einer Eigentumswohnung
Wohnanlage Holzackergasse 35, Bregenz
3-Zimmerwohnung
TOP 1 / Erdgeschoß

Finanzierungsaufstellung:Kaufpreis für ca. 39,14 m² Wohnnutzfläche

inkl. 12,80m ² Terrasse + 42,81m ² Gartenanteil + 4,12m ² Kellerat	249.500,00 €	249.500,00 €
Tiefgaragenplatz Top ??	23.500,00 €	23.500,00 €

Gesamtkaufpreis ohne MWST

273.000,00 €

20 % MWST

54.600,00 €

ergibt Brutto

327.600,00 €

zuzüglich 3,5% Grunderwerbssteuer, 1,1% Grundbucheintragung
 und Vertragserichtungskosten ergibt ca. 6% von 327.600,00 € =>

19.656,00 €

Finanzierungsvolumen**292.656,00 €**

Ihre Ansprechpartner für weitere Fragen oder ein persönliches Beratungsgespräch sind:

möglicher Ansprechpartner Finanzierung:

SPARKASSE 
 Bludenz

Simone Purtscherwohn²Center - Spezialistin Wohnquadrat**Sparkasse Bludenz Bank AG**

A-6700 Bludenz, Sparkassenplatz 1

Tel.: +43 5 0100 - 77917

E-Mail: PurtscherS@bludenz.sparkasse.atwww.sparkasse.at/bludenz**Verkauf: Mo - Fr 14:00 - 20:00 Uhr****Riedler Christl**

Assistentin der Geschäftsleitung

Riedler Wohnbau GmbH

A-6706 Bürs, Unterrainweg 25 Top 5

Mobil: +43 664 / 82 83 723

E-Mail: Office@RiedlerWohnbau.atwww.RiedlerWohnbau.at